

# Verträge und Datenströme beim E-Roaming

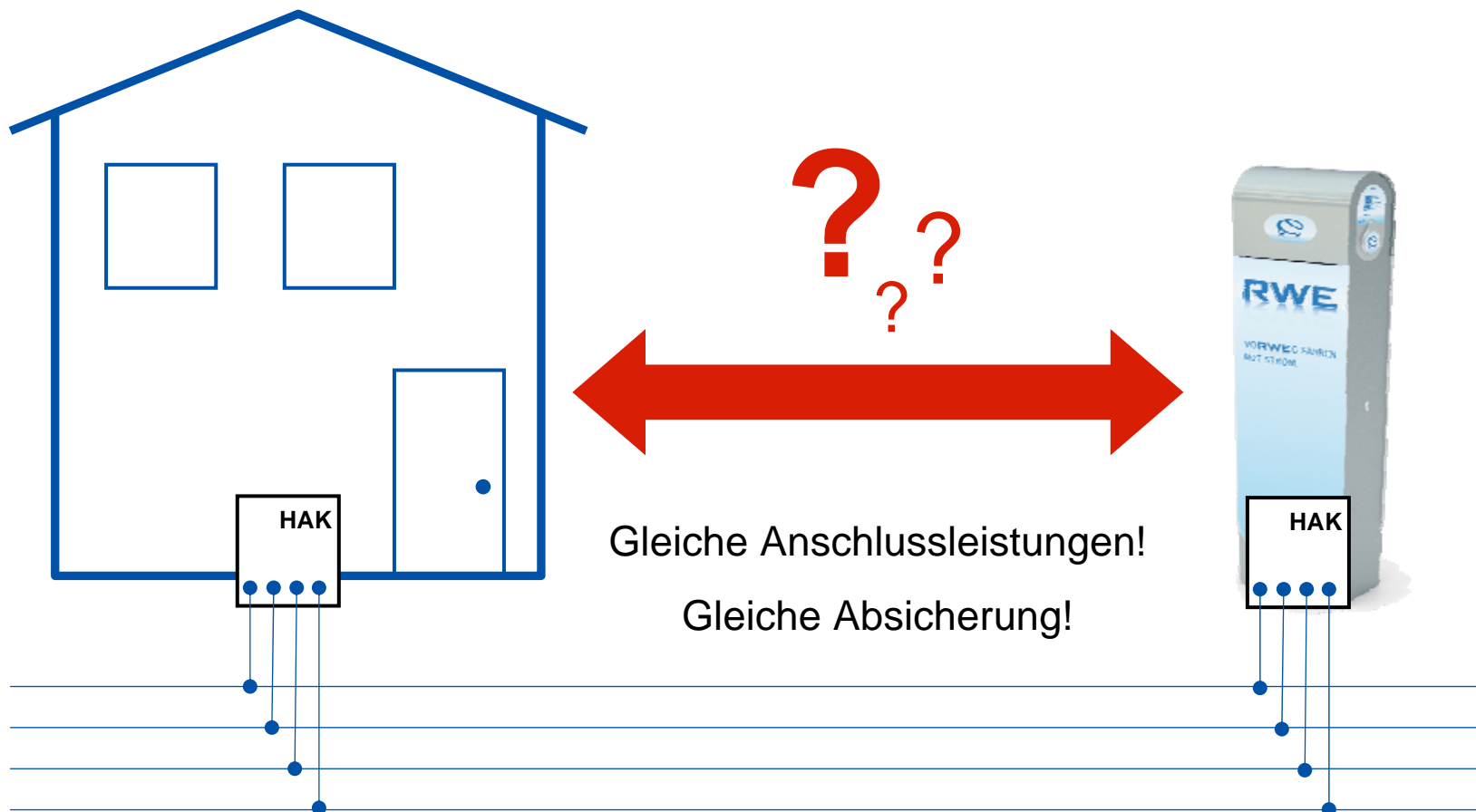
RWE Effizienz GmbH | Claus Fest

RWE AG | Dr. Oliver Franz

RWE Rheinland Westfalen Netz AG | Dr. Armin Gaul

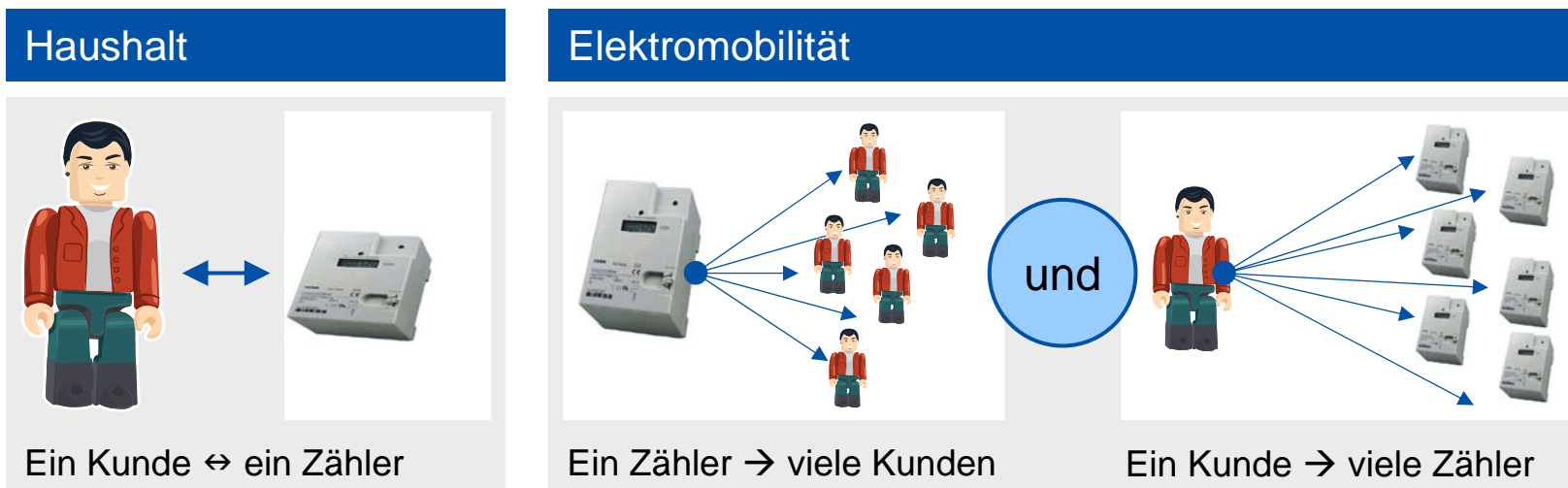


# Fragestellung: Worin unterscheidet sich e-mobility von Haushaltsmessungen?

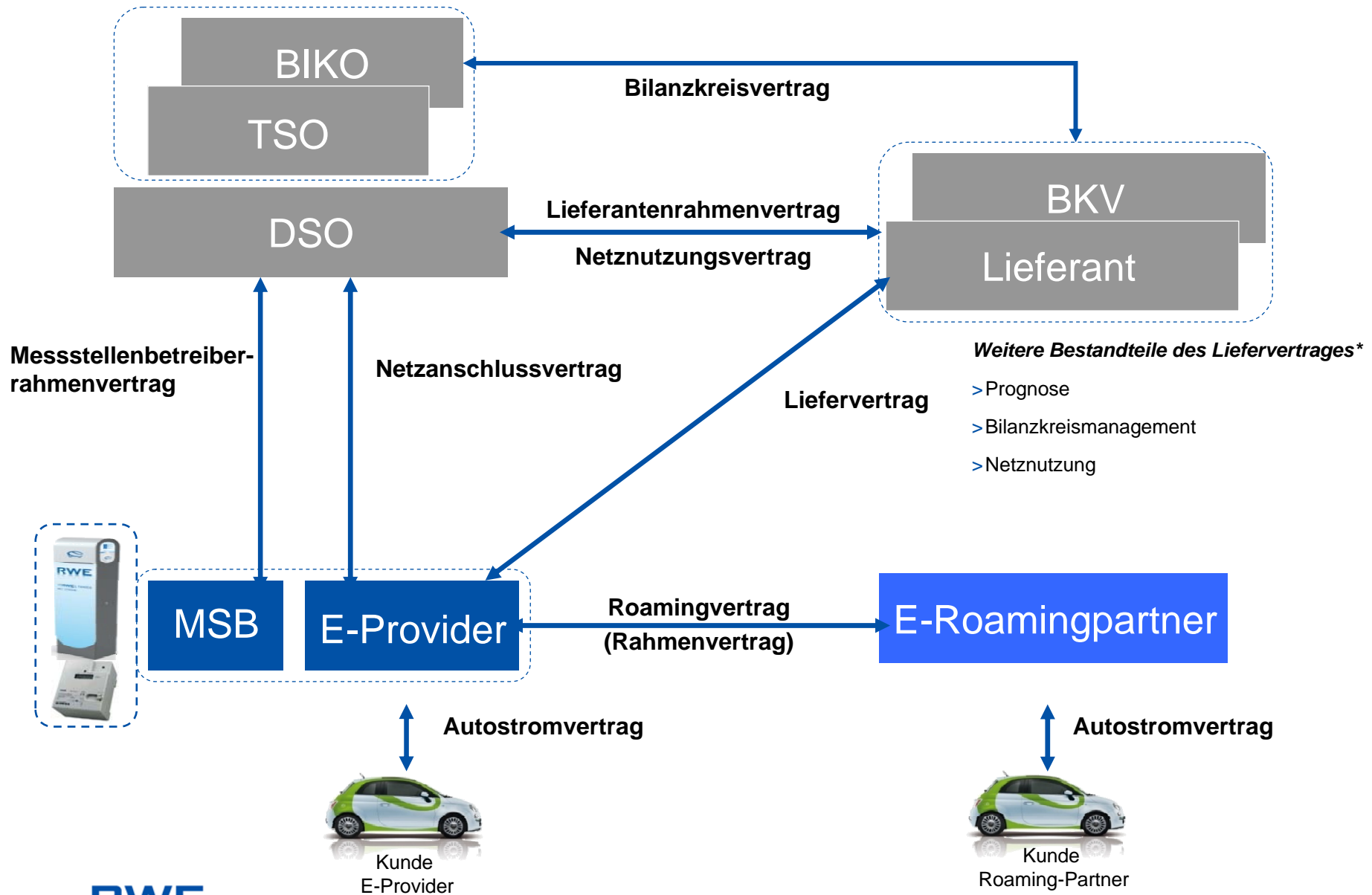


# e-mobility unterscheidet sich in vielen Details von der Haushaltsmessung!

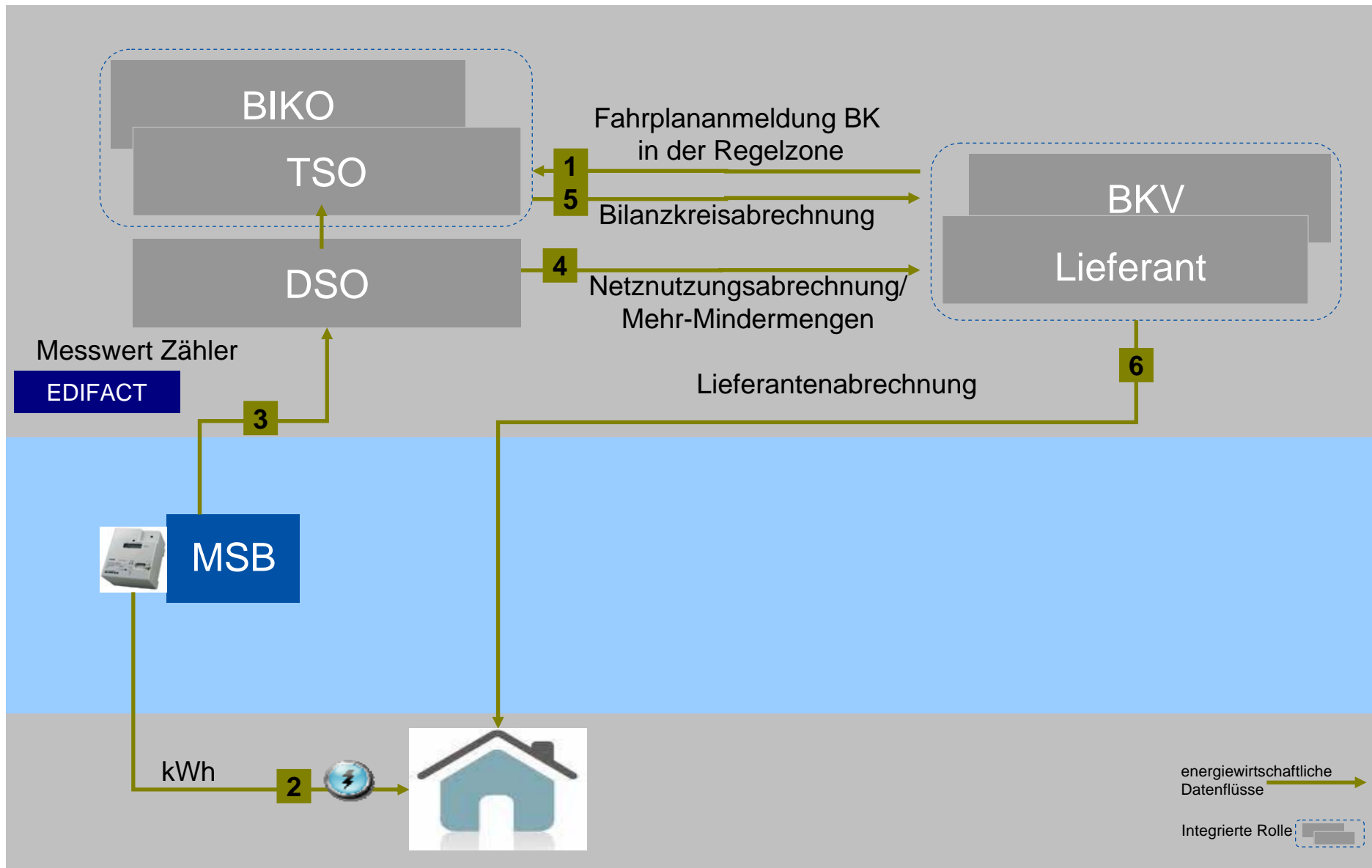
- > Keine dauerhafte Beziehung Kunde  $\leftrightarrow$  Mess-Stelle  $\rightarrow$  „mehrfach täglich wechselnde Mieter“
- > Keine Möglichkeit für den Kunden, seine Gesamtrechnung mengenmäßig über einmalige Zählerablesung zu kontrollieren
- > Gesamtrechnung bestehend aus vielen „Teilrechnungen“/Klein-Verbräuchen an unterschiedlichen Mess-Stellen
- > Roaming-Prozesse



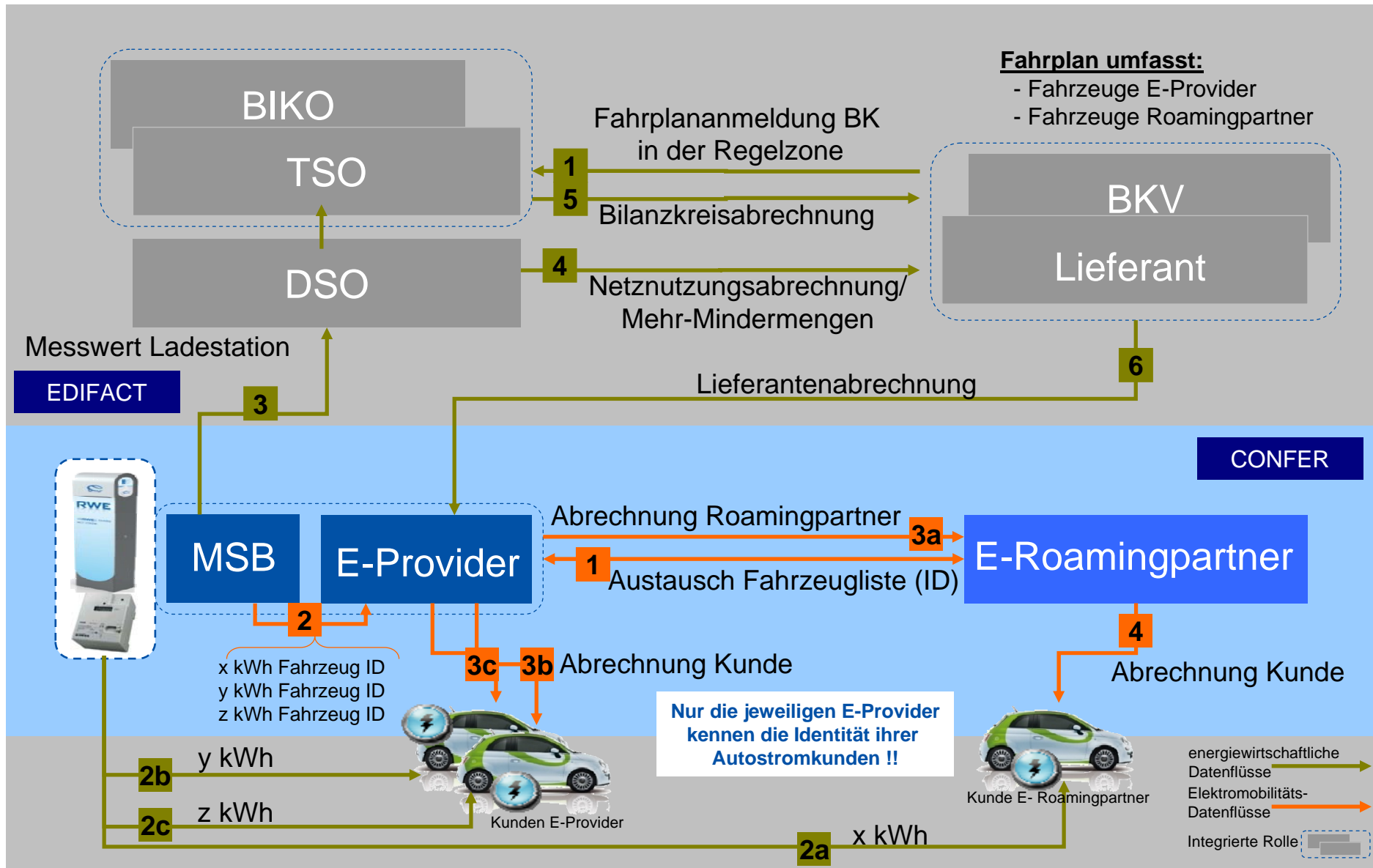
# Vertragliche Beziehungen im E-Roaming-Modell



# Haushaltsmessung: Datenströme (SLP) im Markt-Modell



# Datenströme (SLP) im E-Roaming-Modell



# Datenströme beim E-Roaming zwischen Roamingpartnern

